

Anfahrt und Kontakt**Praxis St. Pauli**

Bernhard-Nocht-Str. 107
20359 Hamburg
040 – 31 181 820

info@hamburg-privatpraxis.de
www.hamburg-privatpraxis.de

ÖPNV

Nächstgelegene U-Bahn-Stationen: St. Pauli (U3) und Landungsbrücken (U3)
Nächstgelegene S-Bahn-Stationen: Landungsbrücken (S1, S2, S3) und Reeperbahn (S1, S2, S3)
Nächstgelegene Bushaltestellen: St. Pauli Hafensstraße (Bus 112), Bernhard-Nocht-Straße (Bus 111) und Davidstraße (Bus 36, 37, 111)

Auto

Kostenlose Parkplätze (eine Stunde bis 18h) stehen Ihnen in der Tiefgarage vom Empire Riverside Hotel in der Bernhard-Nocht-Str. 97 zur Verfügung. Im Zirkusweg 4-6 finden Sie außerdem die kostengünstige Tiefgarage von Aldi. Zusätzlich ist es möglich, in der Bernhard-Nocht-Straße und Hopfenstraße die üblichen Straßenparkplätze zu nutzen. Bitte beachten Sie die Anwohnerparkplätze.

Weg zur Praxis

Sie erreichen die Praxis über die „neue“ Fußgängerzone zwischen der Bernhard-Nocht-Straße und der Hopfenstraße. Am einfachsten geht es über den Platz Astraturm, wo sich mehrere Einkaufsmöglichkeiten befinden, wie zwei Bäckerei, eine Apotheke und ein Aldi. Den Aldi im Rücken, laufen Sie geradeaus weiter in die Fußgängerzone. Nehmen Sie den vierten Treppenaufgang zu Ihrer Linken gleich neben der Haupttür 107. Warten Sie bitte einen Moment, wenn Sie dort geklingelt haben, damit wir Sie persönlich in Empfang nehmen können. Aus Erfahrung raten wir Ihnen, etwas Extra-Zeit für die Anreise einzuplanen.

Kombinationsangebot

Geschlechtsinkongruenz



In unserer Praxis finden trans, nicht-binäre und genderqueere Menschen einen geschützten Raum, in dem Offenheit, Respekt und Empathie an erster Stelle stehen.

Wir wissen, dass der Weg zur Selbstfindung und Selbstakzeptanz herausfordernd sein kann, insbesondere in einer von Heteronormativität geprägten Gesellschaft. Deshalb möchten wir Sie auf Ihrem individuellen Weg begleiten und unterstützen.

Unser Angebot:

✓ **Gruppensetting (geschlossen):**

Psychoedukation und therapeutischer Austausch

Themen wie Geschlechtsdysphorie, Selbstwert, Zugehörigkeit und Umgang mit Diskriminierung, Stärkung von Selbstwirksamkeit und Resilienz

✓ **Begleitende Einzeltermine:**

Diagnostische Exploration

Individuelle Vertiefung persönlicher Anliegen

Flexible Unterstützung parallel zum Gruppenprozess

✓ **Fachliche Begleitung bei Transition und geschlechtsangleichenden Maßnahmen:**

Information & Aufklärung

Unterstützung bei Entscheidungsprozessen

Prüfung der Indikation gemäß aktueller Leitlinien (z.B. S3-Leitlinie)

(Wichtig: die Gruppenteilnahme führt nicht automatisch zur Indikationsstellung)

✓ **Offene Sprechstunde:**

Für trans* Menschen und Angehörige

Niedrigschwellig, unverbindlich, orientierend

Auch ohne therapeutische Anbindung möglich

Wichtiger Hinweis zur Teilnahme:

Bei stark ausgeprägten Komorbiditäten kann eine vorgeschaltete Kurzzeittherapie erforderlich sein. Falls schwere psychische Begleiterkrankungen vorliegen, kann eine Teilnahme an der Gruppe nicht immer möglich sein.

Unser Grundverständnis

Jede trans* Biografie ist einzigartig. Wir begegnen Ihnen wertschätzend, stärkenorientiert und diskriminierungssensibel. Unser Ziel ist es, psychische, emotionale und soziale Ressourcen zu fördern – ohne zu pathologisieren.

Mit welchen Kosten muss ich rechnen?

Setzen Sie sich gerne bei Interesse bzgl. der Kostenübernahme mit uns sowie auch mit ihrer privaten Krankenkasse in Verbindung. Bei einer privaten Krankenversicherung kann eine Kostenübernahme beantragt werden. Eine Erstattung der Kosten ist allerdings nicht immer in voller Höhe garantiert. Sie können die Kosten ebenfalls selbstständig tragen. Leider übernehmen die gesetzlichen Krankenkassen keinerlei Kosten. Entsprechend des Ablaufs fallen sowohl einzel- als auch gruppentherapeutische Honorare an.

Ablauf und Termine

- Beratungsgespräch (Einzel)
- Anamnese (Einzel)
- 5 Gruppensitzungen á 100 min (entspricht einer Doppelstunde); 14-tägig, dienstags ab 8.00 Uhr
- Gruppentermine: 20.01.2026; 03.02.2026; 17.02.2026; 03.03.2026; 17.03.2026
- Einzeltermine zur Begleitung zwischen den Gruppensitzungen
- Einzelgespräche nach Abschluss der Gruppe

Die Gruppe ist auf 8 Teilnehmende begrenzt. **Eine Teilnahme an einzelnen Sitzungen ist leider nicht möglich.** Es gelten die vereinbarten Rahmenbedingungen für die Behandlung.

Anmeldung und Abrechnung

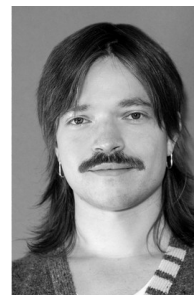
Sollten Sie an einer Teilnahme interessiert sein oder weitere Fragen zum Ablauf haben, melden Sie sich bitte unter info@hamburg-privatpraxis.de

Bei der Anmeldung erhalten Sie die entsprechenden Formulare. Bitte senden Sie uns diese bis zum in der Mail genannten Datum zurück, damit wir den Antrag auf Gruppenbehandlung bei Ihrer Versicherung stellen (nur bei Privaten Krankenversicherungen) und die Rechnung/Honorarvereinbarung vorbereiten können. Tragen Sie die Kosten selbstständig, ist die Rechnung bis eine Woche vor der Veranstaltung zu begleichen - bei Nichtzahlung können wir den Platz leider nicht ermöglichen. Läuft die Kostenübernahme über Ihre Versicherung/Beihilfe, erhalten Sie im Anschluss an das Gruppenangebot eine Rechnung von uns.

Sollten Sie an Terminen verhindert sein, können wir Ihnen leider die Kosten dafür nicht zurückerstatten. Aus Kulanzgründen kann ggf. ein Nachholtermin wahrgenommen werden, sollte die Gruppe erneut stattfinden.

Ihre Ansprechpersonen

Psych. M. Sc. Jasper Wirtz
Psychologischer Psychotherapeut
in Ausbildung
wirtz@hamburg-privatpraxis.de
Telefon: 040 311 81 820



Psych. M. Sc. Susanna Wenzel
Psychologische Psychotherapeutin
wenzel@hamburg-privatpraxis.de
Telefon: 040 311 81 820



Verantwortliche

Dipl. Psych. Maren Lammers
Praxisinhaberin
Psychologische Psychotherapeutin
lammers@hamburg-privatpraxis.de
Telefon: 040 5700 20 42
oder 040 311 81 820

